

Dell XPS 12

オーナーズマニュアル


コンピュータモデル：XPS 9Q33/9Q34


規制モデル：P20S


規制タイプ：P20S002



メモ、注意、警告

 **メモ**：コンピュータを使いやすくするための重要な情報を説明しています。

 **注意**：指示に従わない場合、ハードウェアの損傷やデータの損失の可能性があることを示しています。

 **警告**：物的損害、怪我、または死亡の原因となる可能性があることを示しています。

© 2013 Dell Inc.

本書に使用されている商標：Dell™、DELL のロゴ、および XPS™ は Dell Inc. の商標です。Microsoft® および Windows® は米国および/またはその他の国における Microsoft Corporation の登録商標です。

2013 - 06

Rev. A00

目次

コンピューター内部の作業を始める前に	7
作業を開始する前に	7
推奨する工具とツール	7
安全にお使いいただくための注意	8
コンピュータ内部の作業を終えた後に	9
ベースカバーの取り外し	10
手順	10
ベースカバーの取り付け	12
手順	12
バッテリーの取り外し	13
作業を開始する前に	13
手順	13
バッテリーの取り付け	14
手順	14
作業を終えた後に	14
ワイヤレスカードの取り外し	15
作業を開始する前に	15
手順	15
ワイヤレスカードの取り付け	16
手順	16
作業を終えた後に	16
mSATA カードの取り外し	17
作業を開始する前に	17
手順	17
mSATA カードの取り付け	18
手順	18
作業を終えた後に	18

スピーカーの取り外し	19
作業を開始する前に.....	19
手順.....	19
スピーカーの取り付け	20
手順.....	20
作業を終えた後に.....	20
コイン型電池の取り外し	21
作業を開始する前に.....	21
手順.....	21
コイン型電池の取り付け	23
手順.....	23
作業を終えた後に.....	23
I/O ボードの取り外し	24
作業を開始する前に.....	24
手順.....	24
I/O ボードの取り付け	25
手順.....	25
作業を終えた後に.....	25
ファンの取り外し	26
作業を開始する前に.....	26
手順.....	26
ファンの取り付け	28
手順.....	28
作業を終えた後に.....	28
ヒートシンクの取り外し	29
作業を開始する前に.....	29
手順.....	29
ヒートシンクの取り付け	30
手順.....	30
作業を終えた後に.....	30

電源アダプタポートの取り外し	31
作業を開始する前に	31
手順	31
電源アダプタポートの取り付け	32
手順	32
作業を終えた後に	32
システム基板の取り外し	33
作業を開始する前に	33
手順	33
システム基板の取り付け	36
手順	36
作業を終えた後に	36
BIOS にサービスタグを入力する方法	36
ディスプレイアセンブリの取り外し	37
作業を開始する前に	37
手順	37
ディスプレイアセンブリの取り付け	39
手順	39
作業を終えた後に	39
ディスプレイ背面カバーの取り外し	40
作業を開始する前に	40
手順	40
ディスプレイ背面カバーの取り付け	42
手順	42
作業を終えた後に	42
カメラモジュールの取り外し	43
作業を開始する前に	43
手順	43
カメラモジュールの取り付け	44
手順	44
作業を終えた後に	44

Windows ボタンボードの取り外し	45
作業を開始する前に	45
手順	45
Windows ボタンボードの取り付け	46
手順	46
作業を終えた後に	46
ディスプレイパネルの取り外し	47
作業を開始する前に	47
手順	47
ディスプレイパネルの取り付け	49
手順	49
作業を終えた後に	49
キーボードの取り外し	50
作業を開始する前に	50
手順	50
キーボードの取り付け	54
手順	54
作業を終えた後に	55
BIOS のフラッシュ	56


コンピューター内部の作業を始める前に

作業を開始する前に

△ 注意：データの損失を避けるため、開いているすべてのファイルを保存してから閉じ、実行中のすべてのプログラムを終了してから、コンピューターの電源を切ります。

- 1 開いているすべてのファイルを保存してから閉じ、実行中のすべてのプログラムを終了して、コンピューターの電源を切ります。

Microsoft Windows 8 の場合：画面の右上隅または右下隅をポイントしてチャームサイドバーを開き、**設定** → **電源** → **シャットダウン**の順にクリックします。

 **メモ**：他のオペレーティングシステムを使用している場合は、該当するシステムのマニュアルでシャットダウン方法を参照してください。

- 2 コンピューターがシャットダウンしたら、電源コンセントから外します。
- 3 電源ケーブルや USB ケーブルなどすべてのケーブルをコンピューターから外します。
- 4 コンピューターに接続されているすべての周辺機器を外します。








推奨する工具とツール

本文書で説明する操作には、以下のようなツールが必要です。

- プラスドライバ
- Torx T5 ドライバ
- プラスチックスクライブ

安全にお使いいただくための注意

身体の安全を守り、コンピュータを損傷から保護するために、次の安全に関する注意に従ってください。

-  **警告：**コンピュータ内部の作業を始める前に、お使いのコンピュータに付属しているガイドの安全にお使いいただくための注意事項をお読みください。安全にお使いいただくためのベストプラクティスの詳細に関しては、規制順守ホームページ dell.com/regulatory_compliance をご覧ください。
-  **警告：**コンピュータのカバー または パネルを開ける前に、すべての電源を外してください。コンピュータ内部の作業が完了したら、電源を接続する前にすべてのカバー、パネル、およびネジを取り付けてください。
-  **注意：**許可されたサービス技術者以外は、コンピュータカバーを外したりコンピュータ内の部品に触れないでください。安全にお使いいただくための注意を参照して、安全上の注意事項に関する詳細な情報を確認し、コンピュータ内部の作業および静電気放出への対処を行ってください。
-  **注意：**コンピュータの損傷を避けるため、平らで 清潔な場所で作業を行うようにしてください。
-  **注意：**ケーブルを外すときは、コネクタまたはコネクタのプルタブを持ち、ケーブル自身を引っ張らないでください。一部のケーブルのコネクタ部には、ロックタブや蝶ネジが付いています。該当するケーブルを外す際には、これらを外す必要があります。ケーブルを 外すときは、コネクターピンを曲げないように、まっすぐ引き抜いてください。ケーブルを接続するときは、ポートおよびコネクタの向きが合っていることを確認してください。
-  **注意：**コンポーネントおよびカードは、損傷を避けるために端を持つようにしてください。ピンおよび接合部には触れないでください。
-  **注意：**コンピュータ内部の部品に触れる前に、コンピュータ背面の金属部など塗装されていない金属面に触れて、身体の静電気を除去してください。作業中も、定期的に塗装されていない金属面に触れて、内蔵コンポーネントを損傷するおそれのある静電気を逃がしてください。

コンピュータ内部の作業を終えた後に

△ 注意：コンピュータ内部にネジが残っていたり、ネジが緩んでいたりとするとコンピュータに深刻な損傷を与える場合があります。

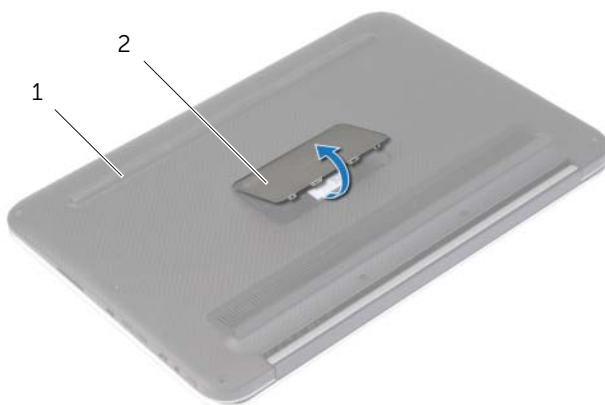
- 1 すべてのネジを取り付けて、コンピュータ内部にネジが残っていないことを確認します。
- 2 取り外したケーブル、周辺機器、その他の部品をすべて接続してからコンピュータの作業を行います。
- 3 コンピュータをコンセントに接続します。
- 4 コンピューターの電源を入れます。

ベースカバーの取り外し

警告：コンピュータ内部の作業を始める前に、お使いのコンピュータに付属しているガイドの安全にお使いいただくための注意事項を読んで、7 ページの「コンピュータ内部の作業を始める前に」の手順を実行してください。コンピュータ内部の作業が終了したら、9 ページの「コンピュータ内部の作業を終えた後に」の指示に従ってください。安全にお使いいただくための ベストプラクティスの詳細に関しては、規制順守ホームページ dell.com/regulatory_compliance をご覧ください。

手順

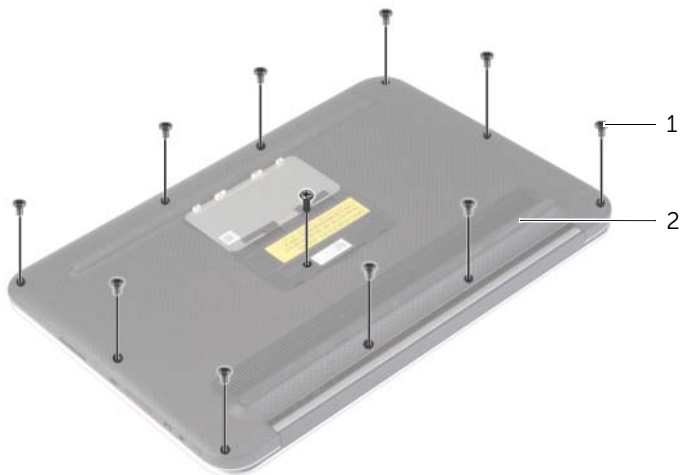
- 1 ディスプレイを閉じて、コンピュータを裏返します。
- 2 システムバッジを裏返して、ベースカバーの上に置きます。



1 ベースカバー

2 システムバッジ

- 3 ベースカバーをパームレストアセンブリに固定しているネジを外します。



1 ネジ (11)

2 ベースカバー

- 4 コンピュータを背面が上になるように置き、右側からゆっくりとこの作用でベースカバーを動かします。
- 5 ベースカバーを斜めに持ち上げ、スライドさせて電源スイッチスロットを電源スイッチから取り外します。



1 電源スイッチスロット

2 電源スイッチ

3 ベースカバー

ベースカバーの取り付け



警告：コンピュータ内部の作業を始める前に、お使いのコンピュータに付属しているガイドの安全にお使いいただくための注意事項を読んで、7 ページの「コンピュータ内部の作業を始める前に」の手順を実行してください。コンピュータ内部の作業が終了したら、9 ページの「コンピュータ内部の作業を終えた後に」の指示に従ってください。安全にお使いいただくための ベストプラクティスの詳細に関しては、規制順守ホームページ dell.com/regulatory_compliance をご覧ください。

手順

- 1 電源スイッチスロットを電源スイッチに差し込み、ベースカバーをパームレストアセンブリに設置します。
- 2 ベースカバーを所定の位置にカチッとはめ込みます。
- 3 ベースカバーをパームレストアセンブリに固定するネジを取り付けます。
- 4 システムバッジを裏返し、所定の位置にはめ込みます。

バッテリーの取り外し

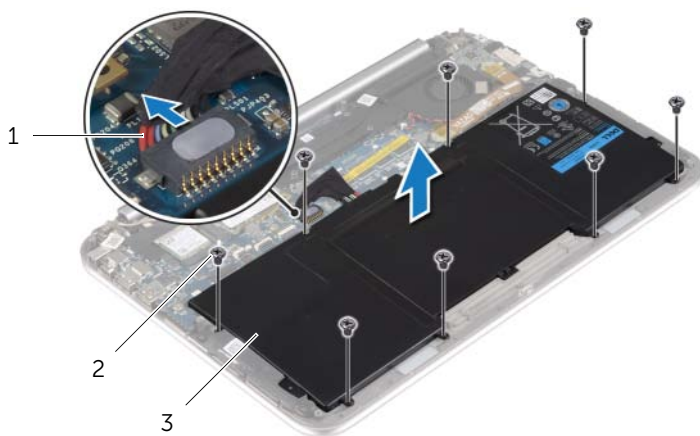
⚠ 警告：コンピュータ内部の作業を始める前に、お使いのコンピュータに付属しているガイドの安全にお使いいただくための注意事項を読んで、7 ページの「コンピュータ内部の作業を始める前に」の手順を実行してください。コンピュータ内部の作業が終了したら、9 ページの「コンピュータ内部の作業を終えた後に」の指示に従ってください。安全にお使いいただくための ベストプラクティスの詳細に関しては、規制順守ホームページ dell.com/regulatory_compliance をご覧ください。

作業を開始する前に

ベースカバーを取り外します。10 ページの「ベースカバーの取り外し」を参照してください。

手順

- 1 バッテリーケーブルをシステム基板から外します。
- 2 バッテリーをパームレストアセンブリに固定しているネジを外します。
- 3 バッテリーをケーブルと一緒に持ち上げ、パームレストアセンブリから取り出します。



1 バッテリーケーブル

2 ネジ (8)

3 バッテリー

- 4 システム基板の静電気を逃がすため、電源スイッチを約 5 秒間スライドさせ続けます。

バッテリーの取り付け



警告：コンピュータ内部の作業を始める前に、お使いのコンピュータに付属しているガイドの安全にお使いいただくための注意事項を読んで、7 ページの「コンピュータ内部の作業を始める前に」の手順を実行してください。コンピュータ内部の作業が終了したら、9 ページの「コンピュータ内部の作業を終えた後に」の指示に従ってください。安全にお使いいただくための ベストプラクティスの詳細に関しては、規制順守ホームページ dell.com/regulatory_compliance をご覧ください。

手順

- 1 バッテリーのネジ穴をパームレストアセンブリのネジ穴に合わせ、パームレストアセンブリにバッテリーを設置します。
- 2 ネジを取り付けて、バッテリーをパームレストアセンブリに固定します。
- 3 バッテリーケーブルをシステム基板に接続します。

作業を終えた後に

ベースカバーを取り付けます。12 ページの「ベースカバーの取り付け」を参照してください。

ワイヤレスカードの取り外し

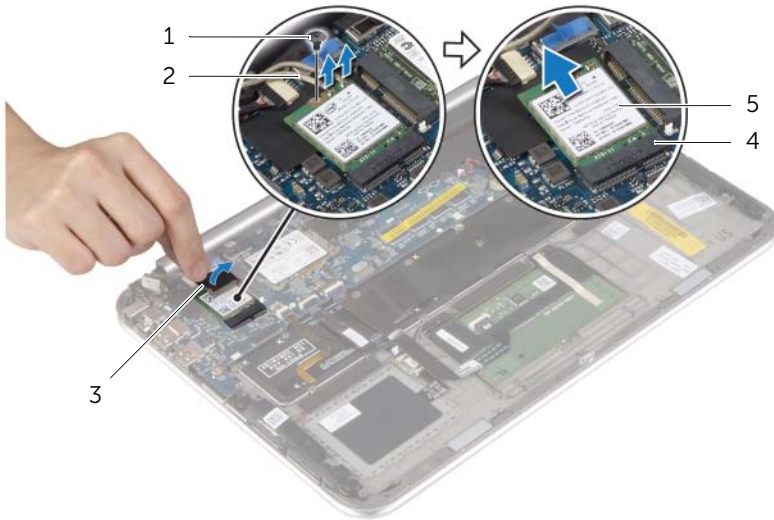
警告：コンピュータ内部の作業を始める前に、お使いのコンピュータに付属しているガイドの安全にお使いいただくための注意事項を読んで、7 ページの「コンピュータ内部の作業を始める前に」の手順を実行してください。コンピュータ内部の作業が終了したら、9 ページの「コンピュータ内部の作業を終えた後に」の指示に従ってください。安全にお使いいただくための ベストプラクティスの詳細に関しては、規制順守ホームページ dell.com/regulatory_compliance をご覧ください。

作業を開始する前に

- 1 ベースカバーを取り外します。10 ページの「ベースカバーの取り外し」を参照してください。
- 2 バッテリーを取り外します。13 ページの「バッテリーの取り外し」を参照してください。


手順

- 1 アンテナケーブルを覆っているマイラーと導電テープを剥がします。
- 2 アンテナケーブルをワイヤレスカードから外します。
- 3 ワイヤレスカードをシステム基板に固定しているネジを外します。
- 4 ワイヤレスカードをスライドさせて、ワイヤレスカードコネクタから取り外します。




1	ネジ	2	アンテナケーブル (2)
3	マイラーと導電テープ	4	ワイヤレスカードコネクタ
5	ワイヤレスカード		


ワイヤレスカードの取り付け

 **警告：**コンピュータ内部の作業を始める前に、お使いのコンピュータに付属しているガイドの安全にお使いいただくための注意事項を読んで、7 ページの「コンピュータ内部の作業を始める前に」の手順を実行してください。コンピュータ内部の作業が終了したら、9 ページの「コンピュータ内部の作業を終えた後に」の指示に従ってください。安全にお使いいただくための ベストプラクティスの詳細に関しては、規制順守ホームページ dell.com/regulatory_compliance をご覧ください。

手順

 **注意：**ワイヤレスカードへの損傷を避けるため、カードの下にケーブルを置かないでください。

- 1 ワイヤレスカードの切り込みをワイヤレスカードコネクタのタブに合わせます。
- 2 ワイヤレスカードをワイヤレスカードコネクタに挿入し、ワイヤレスカードをシステム基板に固定するネジを取り付けます。
- 3 アンテナケーブルをワイヤレスカードに接続します。

 **メモ：**アンテナケーブルの色はケーブルの先端近くで確認できます。

次の表に、お使いのコンピュータがサポートするワイヤレスカード用アンテナケーブルの色分けを示します。

ワイヤレスカードのコネクタ	アンテナケーブルの色
メイン（白色の三角形）	白色
補助（黒色の三角形）	黒色

- 4 マイラーと導電テープをアンテナケーブルに貼り付けます。

作業を終えた後に

- 1 バッテリーを取り付けます。14 ページの「バッテリーの取り付け」を参照してください。
- 2 ベースカバーを取り付けます。12 ページの「ベースカバーの取り付け」を参照してください。

mSATA カードの取り外し

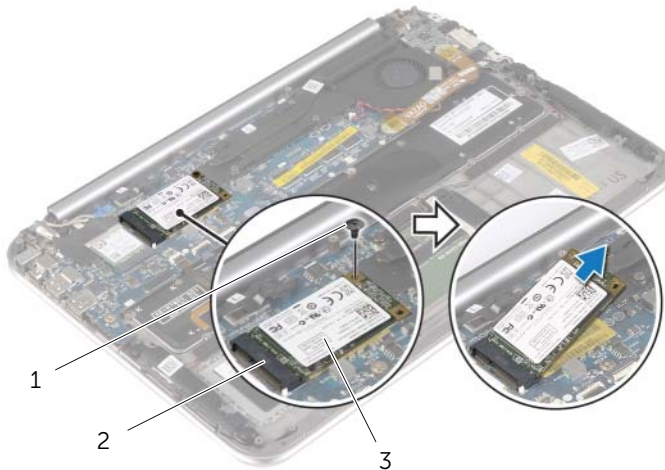
⚠ 警告：コンピュータ内部の作業を始める前に、お使いのコンピュータに付属しているガイドの安全にお使いいただくための注意事項を読んで、7 ページの「コンピュータ内部の作業を始める前に」の手順を実行してください。コンピュータ内部の作業が終了したら、9 ページの「コンピュータ内部の作業を終えた後に」の指示に従ってください。安全にお使いいただくための ベストプラクティスの詳細に関しては、規制順守ホームページ dell.com/regulatory_compliance をご覧ください。

作業を開始する前に

- 1 ベースカバーを取り外します。10 ページの「ベースカバーの取り外し」を参照してください。
- 2 バッテリーを取り外します。13 ページの「バッテリーの取り外し」を参照してください。

手順

- 1 mSATA カードをシステム基板に固定しているネジを外します。
- 2 mSATA カードをスライドさせて、mSATA カードコネクタから取り出します。



1	ネジ	2	mSATA カードコネクタ
3	mSATA カード		

mSATA カードの取り付け



警告：コンピュータ内部の作業を始める前に、お使いのコンピュータに付属しているガイドの安全にお使いいただくための注意事項を読んで、7 ページの「コンピュータ内部の作業を始める前に」の手順を実行してください。コンピュータ内部の作業が終了したら、9 ページの「コンピュータ内部の作業を終えた後に」の指示に従ってください。安全にお使いいただくための ベストプラクティスの詳細に関しては、規制順守ホームページ dell.com/regulatory_compliance をご覧ください。

手順

- 1 mSATA カードの切り込みを mSATA カードコネクタのタブに合わせます。
- 2 mSATA カードを斜めにして mSATA カードコネクタに差し込みます。
- 3 mSATA カードの片方の端を押し下げて、mSATA カードをシステム基板に固定するネジを取り付けます。

作業を終えた後に

- 1 バッテリーを取り付けます。14 ページの「バッテリーの取り付け」を参照してください。
- 2 ベースカバーを取り付けます。12 ページの「ベースカバーの取り付け」を参照してください。

スピーカーの取り外し

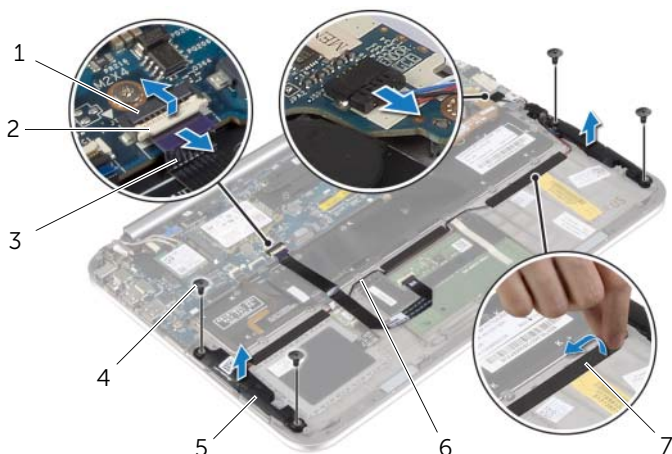
警告：コンピュータ内部の作業を始める前に、お使いのコンピュータに付属しているガイドの安全にお使いいただくための注意事項を読んで、7 ページの「コンピュータ内部の作業を始める前に」の手順を実行してください。コンピュータ内部の作業が終了したら、9 ページの「コンピュータ内部の作業を終えた後に」の指示に従ってください。安全にお使いいただくための ベストプラクティスの詳細に関しては、規制順守ホームページ dell.com/regulatory_compliance をご覧ください。

作業を開始する前に

- 1 ベースカバーを取り外します。10 ページの「ベースカバーの取り外し」を参照してください。
- 2 バッテリーを取り外します。13 ページの「バッテリーの取り外し」を参照してください。

手順

- 1 コネクタラッチを持ち上げ、タッチパッドケーブルをシステム基板から外します。
- 2 スピーカをパームレストアセンブリに固定しているネジを外します。
- 3 スピーカーケーブルを I/O ボードコネクタから外します。
- 4 スピーカーケーブルから接着性樹脂を剥がし、配線をメモしてから、ケーブルを配線ガイドから外します。
- 5 スピーカーをスピーカーケーブルと共に持ち上げて、パームレストアセンブリから取り外します。



1	タッチパッドケーブルコネクタ	2	ラッチ
3	タッチパッドケーブル	4	ネジ (4)
5	スピーカー (2)	6	スピーカーケーブル
7	接着性樹脂 (3)		

スピーカーの取り付け



警告：コンピュータ内部の作業を始める前に、お使いのコンピュータに付属しているガイドの安全にお使いいただくための注意事項を読んで、7 ページの「コンピュータ内部の作業を始める前に」の手順を実行してください。コンピュータ内部の作業が終了したら、9 ページの「コンピュータ内部の作業を終えた後に」の指示に従ってください。安全にお使いいただくための ベストプラクティスの詳細に関しては、規制順守ホームページ dell.com/regulatory_compliance をご覧ください。

手順

- 1 パームレストアセンブリの位置合わせポストを使用して、パームレストアセンブリにスピーカーを設置します。
- 2 スピーカをパームレストアセンブリに固定するネジを取り付けます。
- 3 スピーカーケーブルをパームレストアセンブリの配線ガイドに沿って配線し、接着性樹脂を貼り付けます。
- 4 スピーカーケーブルを I/O ボードに接続します。
- 5 タッチパッドケーブルをタッチパッドケーブルコネクタに挿入し、コネクタラッチを押してケーブルを固定します。

作業を終えた後に

- 1 バッテリーを取り付けます。14 ページの「バッテリーの取り付け」を参照してください。
- 2 ベースカバーを取り付けます。12 ページの「ベースカバーの取り付け」を参照してください。

コイン型電池の取り外し

警告: コンピュータ内部の作業を始める前に、お使いのコンピュータに付属しているガイドの安全にお使いいただくための注意事項を読んで、7 ページの「コンピュータ内部の作業を始める前に」の手順を実行してください。コンピュータ内部の作業が終了したら、9 ページの「コンピュータ内部の作業を終えた後に」の指示に従ってください。安全にお使いいただくための ベストプラクティスの詳細に関しては、規制順守ホームページ dell.com/regulatory_compliance をご覧ください。

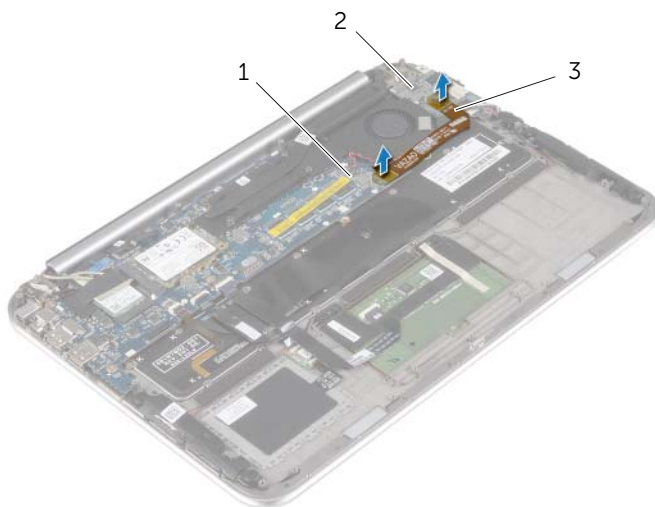
注意: コイン型電池を取り外すと、BIOS の設定がデフォルト状態にリセットされます。BIOS の設定をメモしてから、コイン型電池を取り外すことをお勧めします。

作業を開始する前に

- 1 ベースカバーを取り外します。10 ページの「ベースカバーの取り外し」を参照してください。
- 2 バッテリーを取り外します。13 ページの「バッテリーの取り外し」を参照してください。

手順

- 1 プルタブを使用して、I/O ボードケーブルを I/O ボードとシステム基板から外し、ケーブルを取り外します。

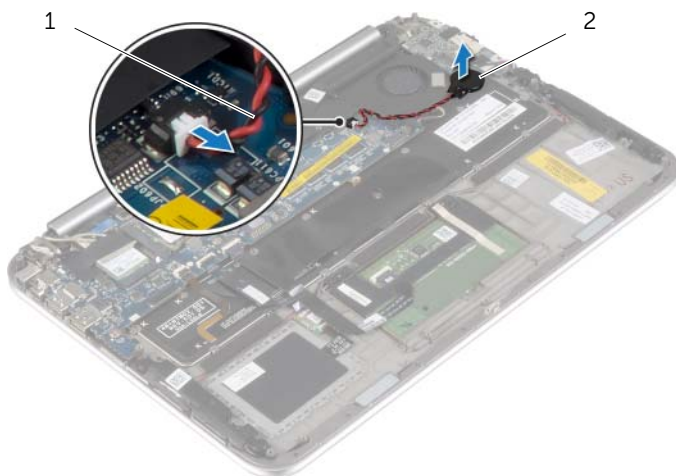


1 システム基板

2 I/O ボード

3 I/O ボードケーブル


- 2 コイン型電池ケーブルをシステム基板から外します。
- 3 コイン型電池ケーブルの配線をメモしてから、ケーブルを配線ガイドから外してください。
- 4 コイン型電池をキーボードから取り外します。
- 5 コイン型電池をケーブルと共に持ち上げて、キーボードから取り外します。




1 コイン型電池ケーブル

2 コイン型電池

コイン型電池の取り付け

 **警告：**コンピュータ内部の作業を始める前に、お使いのコンピュータに付属しているガイドの安全にお使いいただくための注意事項を読んで、7 ページの「コンピュータ内部の作業を始める前に」の手順を実行してください。コンピュータ内部の作業が終了したら、9 ページの「コンピュータ内部の作業を終えた後に」の指示に従ってください。安全にお使いいただくための ベストプラクティスの詳細に関しては、規制順守ホームページ dell.com/regulatory_compliance をご覧ください。

 **警告：**バッテリーが適切に取り付けられていないと、爆発する恐れがあります。バッテリーを交換する場合は、同一または同等のタイプのバッテリーのみを使用してください。使用済みのバッテリーは、製造元の指示に従って廃棄してください。

手順

- 1 コイン型電池をキーボードに装着します。
- 2 コイン型電池ケーブルをシステム基板に接続します。
- 3 コイン型電池ケーブルを配線ガイドに沿って配線します。
- 4 I/O ボードケーブルを I/O ボードとシステム基板に接続します。

作業を終えた後に

- 1 バッテリーを取り付けます。14 ページの「バッテリーの取り付け」を参照してください。
- 2 ベースカバーを取り付けます。12 ページの「ベースカバーの取り付け」を参照してください。

I/O ボードの取り外し

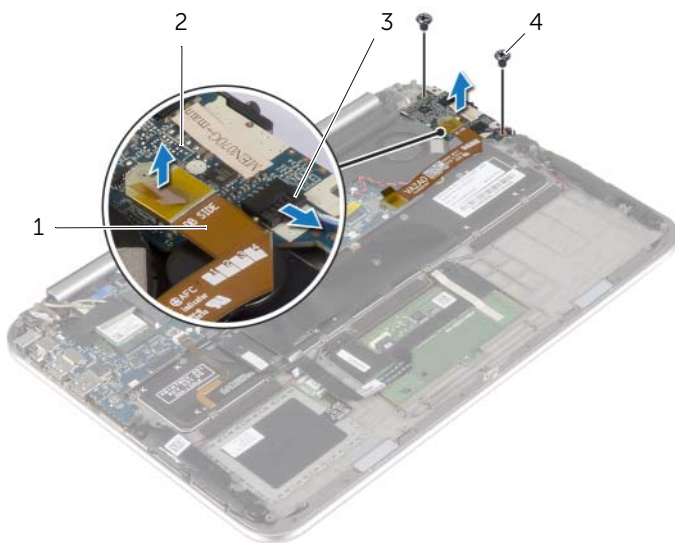
警告：コンピュータ内部の作業を始める前に、お使いのコンピュータに付属しているガイドの安全にお使いいただくための注意事項を読んで、7 ページの「コンピュータ内部の作業を始める前に」の手順を実行してください。コンピュータ内部の作業が終了したら、9 ページの「コンピュータ内部の作業を終えた後に」の指示に従ってください。安全にお使いいただくための ベストプラクティスの詳細に関しては、規制順守ホームページ dell.com/regulatory_compliance をご覧ください。

作業を開始する前に

- 1 ベースカバーを取り外します。10 ページの「ベースカバーの取り外し」を参照してください。
- 2 バッテリーを取り外します。13 ページの「バッテリーの取り外し」を参照してください。


手順

- 1 スピーカーケーブルを I/O ボードコネクタから外します。
- 2 プルタブを使って I/O ボードケーブルをシステム基板と I/O ボードから外します。
- 3 I/O ボードをパームレストアセンブリに固定しているネジを外します。
- 4 I/O ボードを持ち上げてパームレストアセンブリから取り外します。




1	I/O ボードケーブル	2	I/O ボード
3	スピーカーケーブル	4	ネジ (2)

I/O ボードの取り付け

 **警告**：コンピュータ内部の作業を始める前に、お使いのコンピュータに付属しているガイドの安全にお使いいただくための注意事項を読んで、7 ページの「コンピュータ内部の作業を始める前に」の手順を実行してください。コンピュータ内部の作業が終了したら、9 ページの「コンピュータ内部の作業を終えた後に」の指示に従ってください。安全にお使いいただくための ベストプラクティスの詳細に関しては、規制順守ホームページ dell.com/regulatory_compliance をご覧ください。

手順

-  **メモ**：電源スイッチがデフォルトの位置（コンピュータの背面方向に移動している）にあることを確認し I/O ボードを取り付けます。
- 1 I/O ボードのネジ穴とパームレストアセンブリのネジ穴の位置を合わせます。
 - 2 I/O ボードをパームレストアセンブリに固定するネジを取り付けます。
 - 3 スピーカーケーブルを I/O ボードに接続します。
 - 4 I/O ボードケーブルを I/O ボードとシステム基板に接続します。

作業を終えた後に

- 1 バッテリーを取り付けます。14 ページの「バッテリーの取り付け」を参照してください。
- 2 ベースカバーを取り付けます。12 ページの「ベースカバーの取り付け」を参照してください。

ファンの取り外し

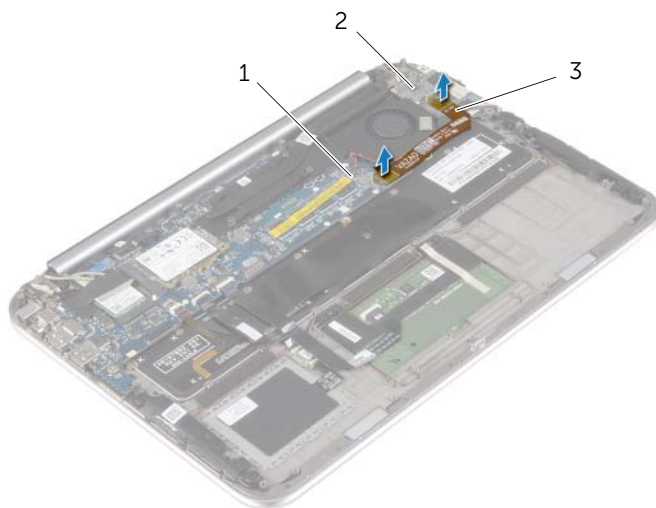
⚠ 警告：コンピュータ内部の作業を始める前に、お使いのコンピュータに付属しているガイドの安全にお使いいただくための注意事項を読んで、7 ページの「コンピュータ内部の作業を始める前に」の手順を実行してください。コンピュータ内部の作業が終了したら、9 ページの「コンピュータ内部の作業を終えた後に」の指示に従ってください。安全にお使いいただくための ベストプラクティスの詳細に関しては、規制順守ホームページ dell.com/regulatory_compliance をご覧ください。

作業を開始する前に

- 1 ベースカバーを取り外します。10 ページの「ベースカバーの取り外し」を参照してください。
- 2 バッテリーを取り外します。13 ページの「バッテリーの取り外し」を参照してください。

手順

- 1 プルタブを使用して、I/O ボードケーブルを I/O ボードとシステム基板から外し、ケーブルを取り外します。

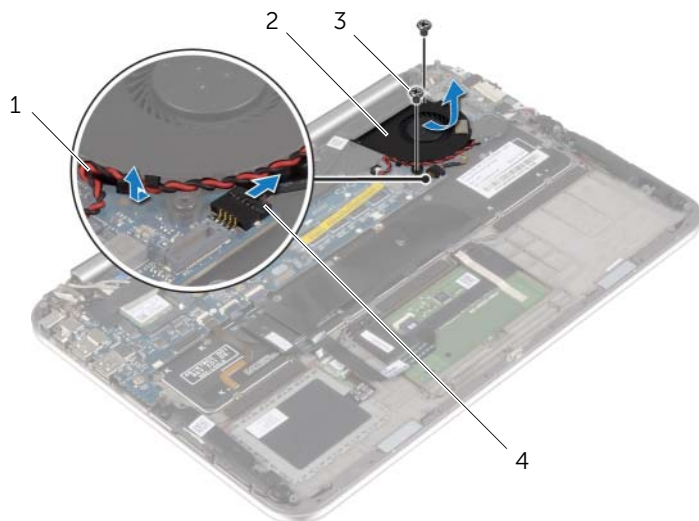


1 システム基板

2 I/O ボード


3 I/O ボードケーブル

- 2 コイン型電池ケーブルの配線をメモして、ケーブルをファン上の配線ガイドから取り外します。
- 3 システム基板からファンケーブルを取り外します。
- 4 ファンをキーボードに固定しているネジを外します。
- 5 ファンをスライドさせてケーブルと共にキーボードから持ち上げて取り外します。



1	コイン型電池ケーブル	2	ファン
3	ネジ (2)	4	ファンケーブル

ファンの取り付け

 **警告：**コンピュータ内部の作業を始める前に、お使いのコンピュータに付属しているガイドの安全にお使いいただくための注意事項を読んで、7 ページの「コンピュータ内部の作業を始める前に」の手順を実行してください。コンピュータ内部の作業が終了したら、9 ページの「コンピュータ内部の作業を終えた後に」の指示に従ってください。安全にお使いいただくための ベストプラクティスの詳細に関しては、規制順守ホームページ dell.com/regulatory_compliance をご覧ください。

手順

- 1 ファンタブをヒートシンクの下にスライドさせ、ファンのネジ穴をキーボードのネジ穴に合わせます。
- 2 ファンをキーボードに固定するネジを取り付けます。
- 3 ファンケーブルをシステム基板に接続します。
- 4 コイン型バッテリーのケーブルをファンの配線ガイドに沿って配線します。
- 5 I/O ボードケーブルを I/O ボードとシステム基板に接続します。

作業を終えた後に

- 1 バッテリーを取り付けます。14 ページの「バッテリーの取り付け」を参照してください。
- 2 ベースカバーを取り付けます。12 ページの「ベースカバーの取り付け」を参照してください。

ヒートシンクの取り外し

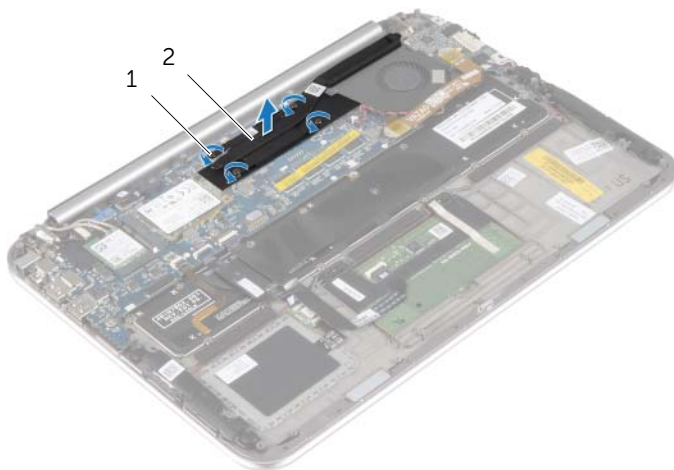
警告：コンピュータ内部の作業を始める前に、お使いのコンピュータに付属しているガイドの安全にお使いいただくための注意事項を読んで、7 ページの「コンピュータ内部の作業を始める前に」の手順を実行してください。コンピュータ内部の作業が終了したら、9 ページの「コンピュータ内部の作業を終えた後に」の指示に従ってください。安全にお使いいただくための ベストプラクティスの詳細に関しては、規制順守ホームページ dell.com/regulatory_compliance をご覧ください。

作業を開始する前に

- 1 ベースカバーを取り外します。10 ページの「ベースカバーの取り外し」を参照してください。
- 2 バッテリーを取り外します。13 ページの「バッテリーの取り外し」を参照してください。

手順

- 1 ヒートシンク上に表示されている順番に従って、ヒートシンクをシステム基板に固定している拘束ネジを緩めます。
- 2 ヒートシンクを持ち上げて、システム基板から取り外します。



1 ネジ (4)

2 ヒートシンク

ヒートシンクの取り付け



警告：コンピュータ内部の作業を始める前に、お使いのコンピュータに付属しているガイドの安全にお使いいただくための注意事項を読んで、7 ページの「コンピュータ内部の作業を始める前に」の手順を実行してください。コンピュータ内部の作業が終了したら、9 ページの「コンピュータ内部の作業を終えた後に」の指示に従ってください。安全にお使いいただくための ベストプラクティスの詳細に関しては、規制順守ホームページ dell.com/regulatory_compliance をご覧ください。

手順



メモ：元のシステム基板とヒートシンクをもう一度一緒に取り付ける場合は、元のサーマルパッドを使用できます。システム基板またはヒートシンクのいずれかを交換する場合は、熱伝導性を確保するために、キット内のサーマルパッドを使用してください。

- 1 ヒートシンクのネジ穴をシステム基板のネジ穴に合わせます。
- 2 ヒートシンク上に表示されている順番に従って、ヒートシンクをシステム基板に固定する拘束ネジを締めます。

作業を終えた後に

- 1 バッテリーを取り付けます。14 ページの「バッテリーの取り付け」を参照してください。
- 2 ベースカバーを取り付けます。12 ページの「ベースカバーの取り付け」を参照してください。

電源アダプタポートの取り外し

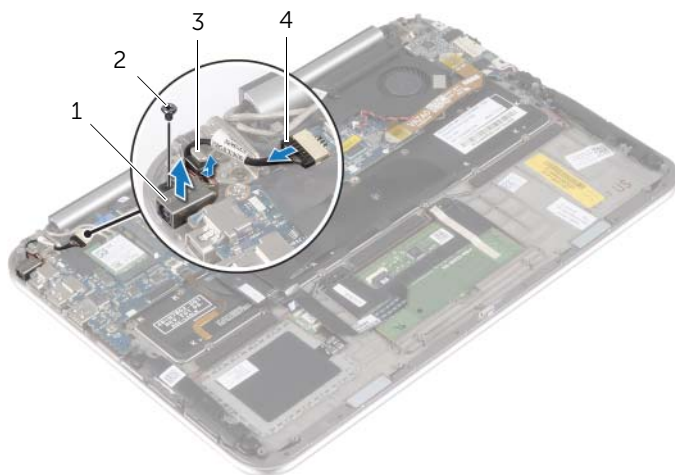
⚠ 警告：コンピュータ内部の作業を始める前に、お使いのコンピュータに付属しているガイドの安全にお使いいただくための注意事項を読んで、7 ページの「コンピュータ内部の作業を始める前に」の手順を実行してください。コンピュータ内部の作業が終了したら、9 ページの「コンピュータ内部の作業を終えた後に」の指示に従ってください。安全にお使いいただくための ベストプラクティスの詳細に関しては、規制順守ホームページ dell.com/regulatory_compliance をご覧ください。

作業を開始する前に

- 1 ベースカバーを取り外します。10 ページの「ベースカバーの取り外し」を参照してください。
- 2 バッテリーを取り外します。13 ページの「バッテリーの取り外し」を参照してください。

手順

- 1 電源アダプタポートケーブルをシステム基板から外します。
- 2 電源アダプタポートをパームレストアセンブリに固定しているネジを取り外します。
- 3 電源アダプタポートケーブルをスライドさせてディスプレイヒンジの下から外します。
- 4 電源アダプタポートを持ち上げて、パームレストアセンブリから取り外します。



1	電源アダプタポート	2	ネジ
3	ディスプレイヒンジ	4	電源アダプタポートケーブル

電源アダプタポートの取り付け



警告：コンピュータ内部の作業を始める前に、お使いのコンピュータに付属しているガイドの安全にお使いいただくための注意事項を読んで、7 ページの「コンピュータ内部の作業を始める前に」の手順を実行してください。コンピュータ内部の作業が終了したら、9 ページの「コンピュータ内部の作業を終えた後に」の指示に従ってください。安全にお使いいただくための ベストプラクティスの詳細に関しては、規制順守ホームページ dell.com/regulatory_compliance をご覧ください。

手順

- 1 電源アダプタポートケーブルをディスプレイヒンジの下にスライドさせます。
- 2 電源アダプタポートのネジ穴をパームレストアセンブリのネジ穴と合わせます。
- 3 電源アダプタポートをパームレストアセンブリに固定するネジを取り付けます。
- 4 電源アダプタポートケーブルをシステム基板に接続します。

作業を終えた後に

- 1 バッテリーを取り付けます。14 ページの「バッテリーの取り付け」を参照してください。
- 2 ベースカバーを取り付けます。12 ページの「ベースカバーの取り付け」を参照してください。

システム基板の取り外し



警告：コンピュータ内部の作業を始める前に、お使いのコンピュータに付属しているガイドの安全にお使いいただくための注意事項を読んで、7 ページの「コンピュータ内部の作業を始める前に」の手順を実行してください。コンピュータ内部の作業が終了したら、9 ページの「コンピュータ内部の作業を終えた後に」の指示に従ってください。安全にお使いいただくための ベストプラクティスの詳細に関しては、規制順守ホームページ dell.com/regulatory_compliance をご覧ください。

作業を開始する前に

- 1 ベースカバーを取り外します。10 ページの「ベースカバーの取り外し」を参照してください。
- 2 バッテリーを取り外します。13 ページの「バッテリーの取り外し」を参照してください。
- 3 ワイヤレスカードを取り外します。15 ページの「ワイヤレスカードの取り外し」を参照してください。
- 4 mSATA カードを取り外します。17 ページの「mSATA カードの取り外し」を参照してください。
- 5 ファンを取り外します。26 ページの「ファンの取り外し」を参照してください。
- 6 ヒートシンクを取り外します。29 ページの「ヒートシンクの取り外し」を参照してください。

手順



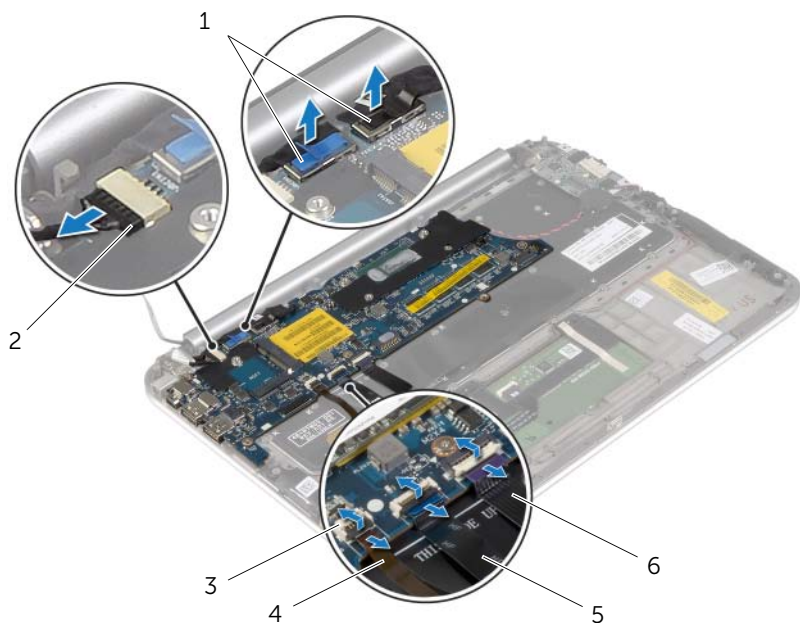
メモ：システム基板を取り付けると、セットアップユーティリティで行った BIOS への変更はすべて削除されます。システム基板の取り付け後に、BIOS にお使いのコンピュータのサービスタグを入力し、もう一度希望する変更を行ってください。BIOS でのサービスタグの入力に関する詳細な情報に関しては、36 ページの「システム基板の取り付け」を参照してください。



メモ：システム基板からケーブルを取り外す前に、各コネクタの位置をメモしておき、システム基板の取り付け後に正しく元の場所に戻すことができるようにしてください。

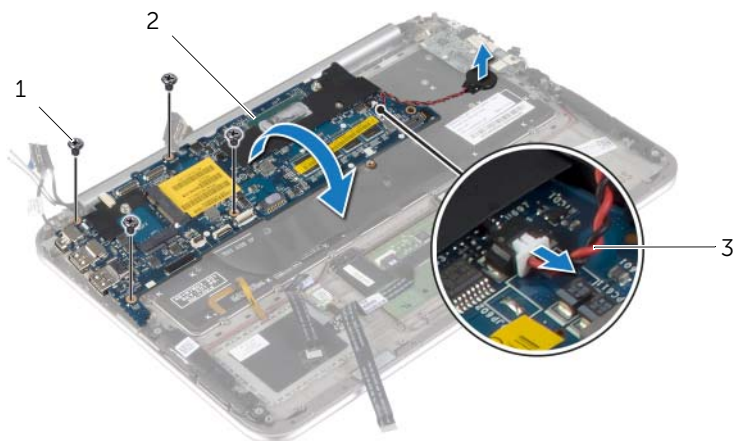
- 1 電源アダプタポートケーブルをシステム基板から外します。
- 2 プルタブを使用して、ディスプレイケーブルをシステム基板から外します。

- 3 コネクタラッチを持ち上げ、プルタブを使用して、キーボードの背面ライト用ケーブル、NFC ケーブル、およびタッチパッドケーブルをシステム基板から外します。



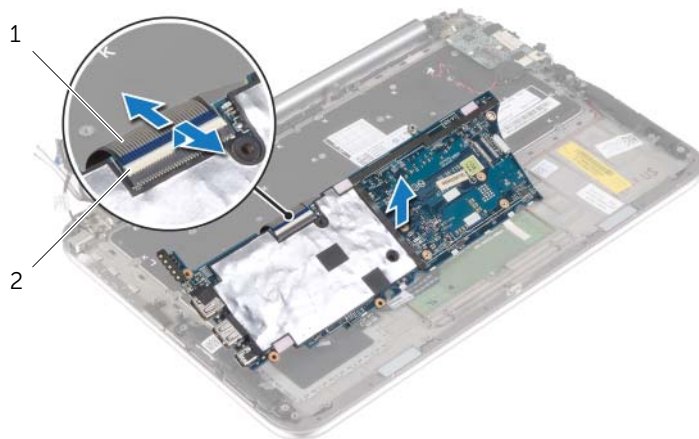
1	ディスプレイケーブル (2)	2	電源アダプタポートケーブル
3	コネクタラッチ (3)	4	キーボードの背面ライト用ケーブル
5	NFC ケーブル	6	タッチパッドケーブル

- 4 コイン型バッテリーケーブルをシステム基板から外します。
- 5 システム基板をパームレストアセンブリに固定しているネジを外します。
- 6 システム基板を慎重に持ち上げて裏返します。



1	ネジ (4)	2	システム基板
3	コイン型バッテリーケーブル		


- 7 コネクタラッチを持ち上げ、キーボードケーブルをシステム基板から外します。





1	キーボードケーブル	2	コネクタラッチ
---	-----------	---	---------

- 8 システム基板を持ち上げて、パームレストアセンブリから取り外します。

システム基板の取り付け

-  **警告：**コンピュータ内部の作業を始める前に、お使いのコンピュータに付属しているガイドの安全にお使いいただくための注意事項を読んで、7 ページの「コンピュータ内部の作業を始める前に」の手順を実行してください。コンピュータ内部の作業が終了したら、9 ページの「コンピュータ内部の作業を終えた後に」の指示に従ってください。安全にお使いいただくための ベストプラクティスの詳細に関しては、規制順守ホームページ dell.com/regulatory_compliance をご覧ください。

手順

- 1 キーボードケーブルをキーボードケーブルコネクタに挿入し、コネクタラッチを押し下げてケーブルを固定します。
-  **注意：**システム基板の下にケーブルがないことを確認します。
- 2 システム基板を裏返し、システム基板のネジ穴をパームレストアセンブリのネジ穴に合わせます。
- 3 システム基板をパームレストアセンブリに固定するネジを取り付けます。
- 4 コイン型バッテリーケーブルをシステム基板に接続します。
- 5 キーボードの背面ライト用ケーブル、NFC ケーブル、タッチパッドケーブルを それぞれのコネクタに挿入し、コネクタラッチを押し下げて ケーブルを固定します。
- 6 ディスプレイケーブルをシステム基板に接続します。
 **メモ：**ディスプレイケーブルをシステム基板に接続するときは、ディスプレイケーブルのラベル（右 / 左）をシステム基板のラベルに合わせます。
- 7 電源アダプタポートケーブルをシステム基板に接続します。

作業を終えた後に

- 1 ヒートシンクを取り付けます。30 ページの「ヒートシンクの取り付け」を参照してください。
- 2 ファンを取り付けます。28 ページの「ファンの取り付け」を参照してください。
- 3 mSATA カードを取り付けます。18 ページの「mSATA カードの取り付け」を参照してください。
- 4 ワイヤレスミニカードを取り付けます。16 ページの「ワイヤレスカードの取り付け」を参照してください。
- 5 バッテリーを取り付けます。14 ページの「バッテリーの取り付け」を参照してください。
- 6 ベースカバーを取り付けます。12 ページの「ベースカバーの取り付け」を参照してください。

BIOS にサービスタグを入力する方法

- 1 コンピュータの電源を入れます。
- 2 Dell のロゴで、<F2> を押してセットアップユーティリティを起動します。
- 3 メインタブに移動して、**サービスタグ**フィールドにサービスタグを入力します。

ディスプレイアセンブリの取り外し

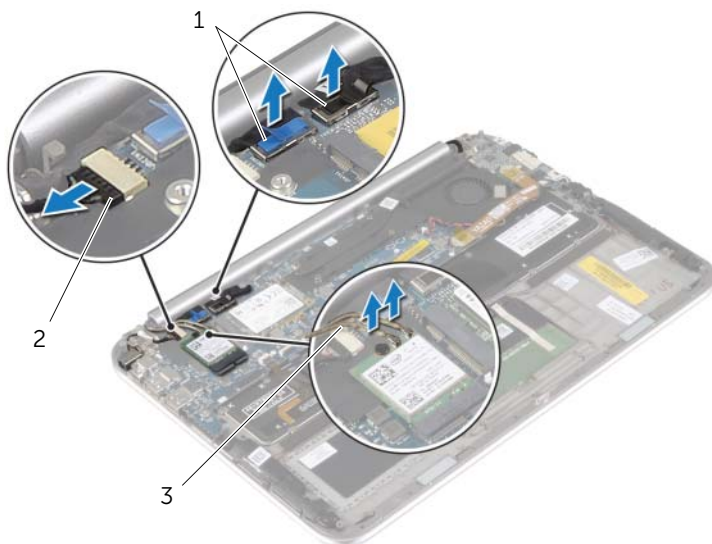
⚠ 警告：コンピュータ内部の作業を始める前に、お使いのコンピュータに付属しているガイドの安全にお使いいただくための注意事項を読んで、7 ページの「コンピュータ内部の作業を始める前に」の手順を実行してください。コンピュータ内部の作業が終了したら、9 ページの「コンピュータ内部の作業を終えた後に」の指示に従ってください。安全にお使いいただくための ベストプラクティスの詳細に関しては、規制順守ホームページ dell.com/regulatory_compliance をご覧ください。

作業を開始する前に

- 1 ベースカバーを取り外します。10 ページの「ベースカバーの取り外し」を参照してください。
- 2 バッテリーを取り外します。13 ページの「バッテリーの取り外し」を参照してください。
- 3 ヒートシンクを取り外します。29 ページの「ヒートシンクの取り外し」を参照してください。

手順

- 1 電源アダプタポートケーブルをシステム基板から外し、ケーブルをディスプレイヒンジから取り外します。
- 2 アンテナケーブルを覆っているマイラーと導電テープを剥がし、アンテナケーブルをワイヤレスカードから外します。
- 3 プルタブを使用して、ディスプレイケーブルをシステム基板から外します。
- 4 ディスプレイケーブルの配線をメモしてから、ケーブルを配線 ガイドから取り外します。

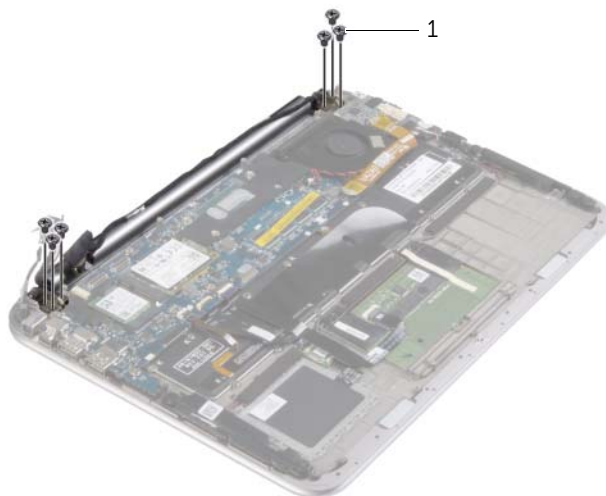


1 ディスプレイケーブル (2)

2 電源アダプタポートケーブル

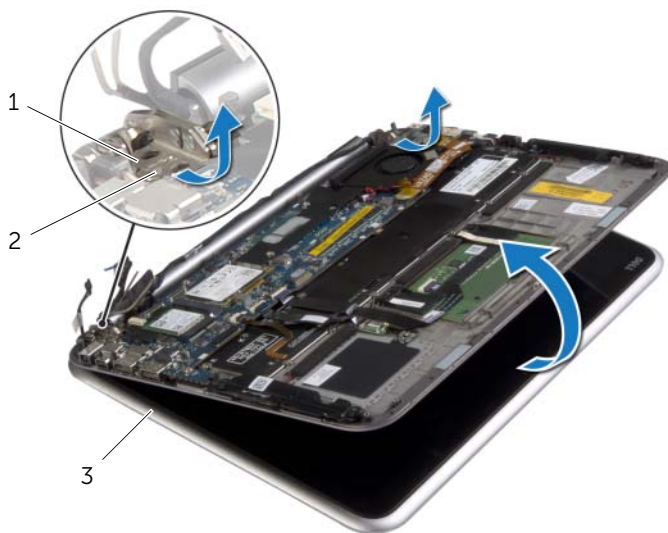
3 アンテナケーブル (2)

- 5 ディスプレイアセンブリをパームレストアセンブリに固定しているネジを外します。



1 ネジ (6)

- 6 パームレストアセンブリを慎重に上向きに回し、次にパームレストアセンブリをスライドさせてその上のタブをディスプレイヒンジから取り外します。



1 ディスプレイヒンジ (2)

2 タブ


3 ディスプレイアセンブリ

ディスプレイアセンブリの取り付け



警告：コンピュータ内部の作業を始める前に、お使いのコンピュータに付属しているガイドの安全にお使いいただくための注意事項を読んで、7 ページの「コンピュータ内部の作業を始める前に」の手順を実行してください。コンピュータ内部の作業が終了したら、9 ページの「コンピュータ内部の作業を終えた後に」の指示に従ってください。安全にお使いいただくための ベストプラクティスの詳細に関しては、規制順守ホームページ dell.com/regulatory_compliance をご覧ください。

手順

- 1 ディスプレイヒンジの下にあるパームレストアセンブリのタブをスライドさせて、パームレストアセンブリをディスプレイアセンブリに合わせて置きます。
- 2 ディスプレイヒンジを回転させて下げ、パームレストアセンブリのタブをディスプレイヒンジのスロットに差し込みます。
- 3 ディスプレイアセンブリをパームレストアセンブリに固定するネジを取り付けます。
- 4 電源アダプタポートケーブルとディスプレイケーブルをシステム基板に接続します。
 **メモ：**ディスプレイケーブルをシステム基板に接続するときは、ディスプレイケーブルのラベル（右 / 左）をシステム基板のラベルに合わせます。
- 5 アンテナケーブルをワイヤレスカードに接続し、マイラーと導電テープをアンテナケーブルに貼り付けます。

作業を終えた後に

- 1 ヒートシンクを取り付けます。30 ページの「ヒートシンクの取り付け」を参照してください。
- 2 バッテリーを取り付けます。14 ページの「バッテリーの取り付け」を参照してください。
- 3 ベースカバーを取り付けます。12 ページの「ベースカバーの取り付け」を参照してください。

ディスプレイ背面カバーの取り外し

⚠ 警告：コンピュータ内部の作業を始める前に、お使いのコンピュータに付属しているガイドの安全にお使いいただくための注意事項を読んで、7 ページの「コンピュータ内部の作業を始める前に」の手順を実行してください。コンピュータ内部の作業が終了したら、9 ページの「コンピュータ内部の作業を終えた後に」の指示に従ってください。安全にお使いいただくための ベストプラクティスの詳細に関しては、規制順守ホームページ dell.com/regulatory_compliance をご覧ください。

作業を開始する前に

- 1 ベースカバーを取り外します。10 ページの「ベースカバーの取り外し」を参照してください。
- 2 バッテリーを取り外します。13 ページの「バッテリーの取り外し」を参照してください。

手順

- 1 コンピューターを表に戻し、ディスプレイを可能な限り開きます。
- 2 ディスプレイパネルを回して、ディスプレイ背面カバーをディスプレイパネルに固定しているネジを取り外します。



1 ディスプレイパネル

2 ネジ (8)

- 3 ディスプレイを回して、ディスプレイ背面カバーを ディスプレイパネルに固定しているネジを取り外します。



1 ネジ (8)

2 ディスプレイパネル

- 4 隅から始めて、ディスプレイ背面カバーをディスプレイパネルからこの作用でゆっくりと取り外します。

ディスプレイ背面カバーの取り付け



警告：コンピュータ内部の作業を始める前に、お使いのコンピュータに付属しているガイドの安全にお使いいただくための注意事項を読んで、7 ページの「コンピュータ内部の作業を始める前に」の手順を実行してください。コンピュータ内部の作業が終了したら、9 ページの「コンピュータ内部の作業を終えた後に」の指示に従ってください。安全にお使いいただくための ベストプラクティスの詳細に関しては、規制順守ホームページ dell.com/regulatory_compliance をご覧ください。

手順

- 1 ディスプレイ背面カバーをディスプレイパネルにセットして、所定の位置にはめ込みます。
- 2 ディスプレイ背面カバーをディスプレイパネルに固定するネジを取り付けます。

作業を終えた後に

- 1 バッテリーを取り付けます。14 ページの「バッテリーの取り付け」を参照してください。
- 2 ベースカバーを取り付けます。12 ページの「ベースカバーの取り付け」を参照してください。

カメラモジュールの取り外し

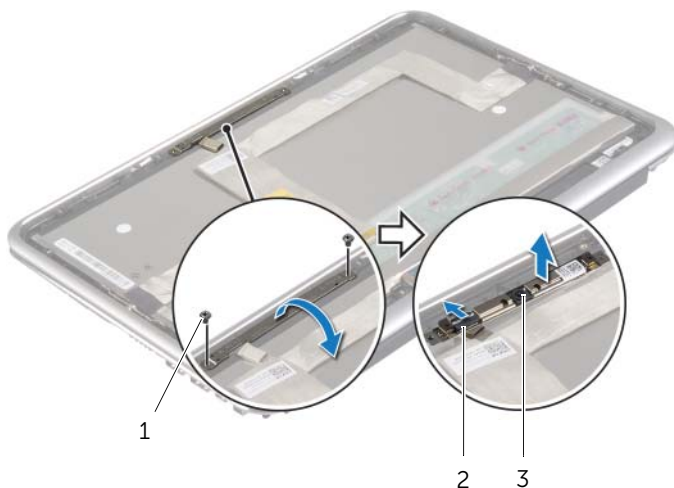
警告：コンピュータ内部の作業を始める前に、お使いのコンピュータに付属しているガイドの安全にお使いいただくための注意事項を読んで、7 ページの「コンピュータ内部の作業を始める前に」の手順を実行してください。コンピュータ内部の作業が終了したら、9 ページの「コンピュータ内部の作業を終えた後に」の指示に従ってください。安全にお使いいただくための ベストプラクティスの詳細に関しては、規制順守ホームページ dell.com/regulatory_compliance をご覧ください。

作業を開始する前に

- 1 ベースカバーを取り外します。10 ページの「ベースカバーの取り外し」を参照してください。
- 2 バッテリーを取り外します。13 ページの「バッテリーの取り外し」を参照してください。
- 3 ディスプレイ背面カバーを取り外します。40 ページの「ディスプレイ背面カバーの取り外し」を参照してください。

手順

- 1 カメラモジュールをディスプレイパネルに固定しているネジを外します。
- 2 カメラモジュールを裏返し、カメラケーブルをカメラモジュールから外します。
- 3 カメラモジュールを持ち上げて、ディスプレイパネルから取り外します。



1 ネジ (2)

2 カメラケーブル

3 カメラモジュール

カメラモジュールの取り付け



警告：コンピュータ内部の作業を始める前に、お使いのコンピュータに付属しているガイドの安全にお使いいただくための注意事項を読んで、7 ページの「コンピュータ内部の作業を始める前に」の手順を実行してください。コンピュータ内部の作業が終了したら、9 ページの「コンピュータ内部の作業を終えた後に」の指示に従ってください。安全にお使いいただくための ベストプラクティスの詳細に関しては、規制順守ホームページ dell.com/regulatory_compliance をご覧ください。

手順

- 1 カメラケーブルをカメラモジュールに接続します。
- 2 ディスプレイパネルの位置合わせポストを使用して、ディスプレイパネルにカメラモジュールを置きます。
- 3 カメラモジュールのネジ穴をディスプレイ パネルのネジ穴に合わせます。
- 4 カメラモジュールをディスプレイパネルに固定するネジを取り付けます。

作業を終えた後に

- 1 ディスプレイ背面カバーを取り付けます。42 ページの「ディスプレイ背面カバーの取り付け」を参照してください。
- 2 バッテリーを取り付けます。14 ページの「バッテリーの取り付け」を参照してください。
- 3 ベースカバーを取り付けます。12 ページの「ベースカバーの取り付け」を参照してください。

Windows ボタンボードの取り外し

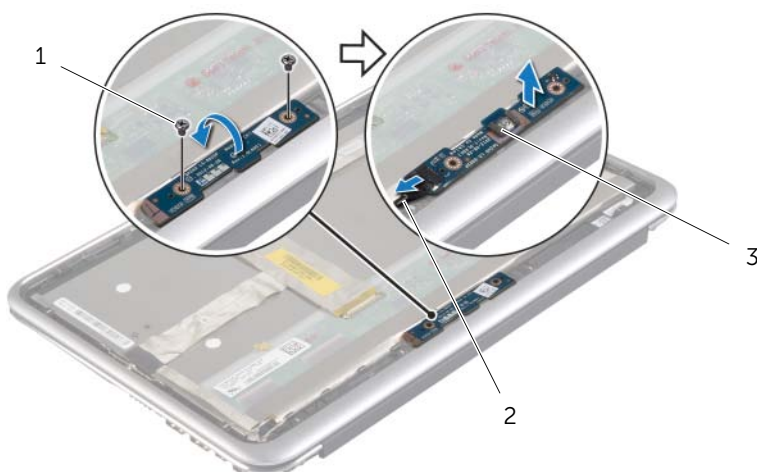
警告：コンピュータ内部の作業を始める前に、お使いのコンピュータに付属しているガイドの安全にお使いいただくための注意事項を読んで、7 ページの「コンピュータ内部の作業を始める前に」の手順を実行してください。コンピュータ内部の作業が終了したら、9 ページの「コンピュータ内部の作業を終えた後に」の指示に従ってください。安全にお使いいただくための ベストプラクティスの詳細に関しては、規制順守ホームページ dell.com/regulatory_compliance をご覧ください。

作業を開始する前に

- 1 ベースカバーを取り外します。10 ページの「ベースカバーの取り外し」を参照してください。
- 2 バッテリーを取り外します。13 ページの「バッテリーの取り外し」を参照してください。
- 3 ディスプレイ背面カバーを取り外します。40 ページの「ディスプレイ背面カバーの取り外し」を参照してください。

手順

- 1 Windows ボタンボードをディスプレイパネルに固定しているネジを外します。
- 2 Windows ボタンボードを裏返し、Windows ボタンボード ケーブルをボードから外します。
- 3 Windows ボタンボードを持ち上げてディスプレイパネルから取り外します。



1 ネジ (2)

2 Windows ボタンボードケーブル

3 Windows ボタンボード

Windows ボタンボードの取り付け



警告：コンピュータ内部の作業を始める前に、お使いのコンピュータに付属しているガイドの安全にお使いいただくための注意事項を読んで、7 ページの「コンピュータ内部の作業を始める前に」の手順を実行してください。コンピュータ内部の作業が終了したら、9 ページの「コンピュータ内部の作業を終えた後に」の指示に従ってください。安全にお使いいただくための ベストプラクティスの詳細に関しては、規制順守ホームページ dell.com/regulatory_compliance をご覧ください。

手順

- 1 Windows ボタンボードケーブルを Windows ボタンボードに接続します。
- 2 ディスプレイパネルの位置合わせポストを使用して、Windows ボタンボードをディスプレイパネルに置きます。
- 3 Windows ボタンボードのネジ穴とディスプレイパネルのネジ穴を合わせます。
- 4 Windows ボタンボードをディスプレイパネルに固定するネジを取り付けます。

作業を終えた後に

- 1 ディスプレイ背面カバーを取り付けます。42 ページの「ディスプレイ背面カバーの取り付け」を参照してください。
- 2 バッテリーを取り付けます。14 ページの「バッテリーの取り付け」を参照してください。
- 3 ベースカバーを取り付けます。12 ページの「ベースカバーの取り付け」を参照してください。

ディスプレイパネルの取り外し

⚠ 警告：コンピュータ内部の作業を始める前に、お使いのコンピュータに付属しているガイドの安全にお使いいただくための注意事項を読んで、7 ページの「コンピュータ内部の作業を始める前に」の手順を実行してください。コンピュータ内部の作業が終了したら、9 ページの「コンピュータ内部の作業を終えた後に」の指示に従ってください。安全にお使いいただくための ベストプラクティスの詳細に関しては、規制順守ホームページ dell.com/regulatory_compliance をご覧ください。

作業を開始する前に

- 1 ベースカバーを取り外します。10 ページの「ベースカバーの取り外し」を参照してください。
- 2 バッテリーを取り外します。13 ページの「バッテリーの取り外し」を参照してください。
- 3 ディスプレイ背面カバーを取り外します。40 ページの「ディスプレイ背面カバーの取り外し」を参照してください。
- 4 カメラモジュールを取り外します。43 ページの「カメラモジュールの取り外し」を参照してください。
- 5 Windows ボタンボードを取り外します。45 ページの「Windows ボタンボードの取り外し」を参照してください。

手順

- 1 テープをはがし、ディスプレイケーブルをディスプレイパネルから取り外します。

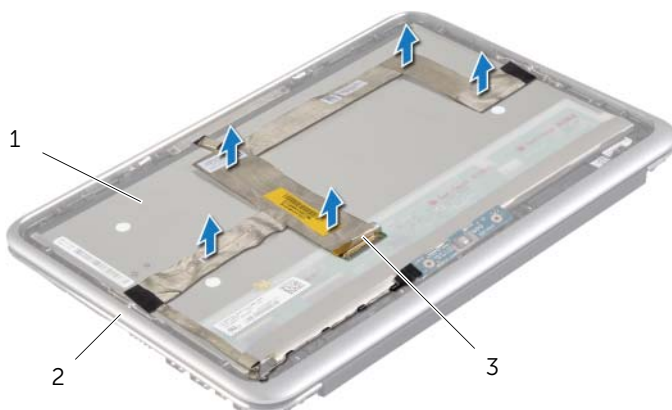


1	ディスプレイパネル
3	ディスプレイケーブル

2	ディスプレイベゼル
---	-----------

△ 注意：ディスプレイケーブルをディスプレイベゼルから取り外さないでください。

2 ディ스플레이ケーブルをディスプレイパネルから剥がします。



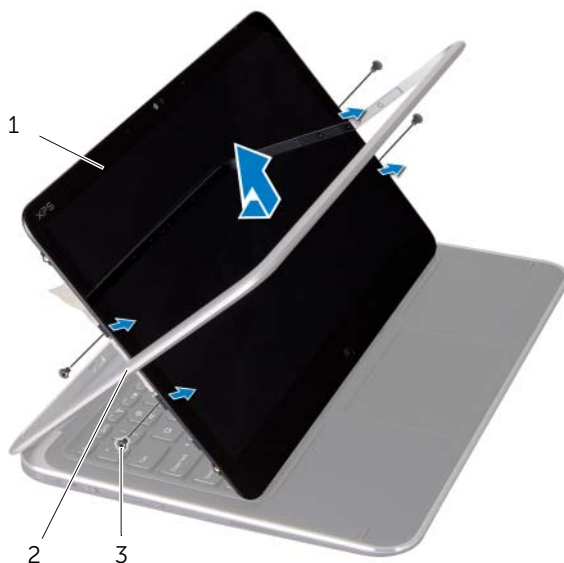
1 ディ스플레이パネル

2 ディ스플레이ベゼル

3 ディ스플레이ケーブル

3 ディ스플레이パネルをディスプレイベゼルに固定しているネジを取り外します。

4 ディ스플레이パネルをスライドさせて持ち上げてディスプレイベゼルから取り外します。



1 ディ스플레이パネル

2 ディ스플레이ベゼル

3 ネジ (4)

ディスプレイパネルの取り付け



警告：コンピュータ内部の作業を始める前に、お使いのコンピュータに付属しているガイドの安全にお使いいただくための注意事項を読んで、7 ページの「コンピュータ内部の作業を始める前に」の手順を実行してください。コンピュータ内部の作業が終了したら、9 ページの「コンピュータ内部の作業を終えた後に」の指示に従ってください。安全にお使いいただくための ベストプラクティスの詳細に関しては、規制順守ホームページ dell.com/regulatory_compliance をご覧ください。

手順

- 1 ディスプレイパネルをディスプレイベゼルにスライドさせ、ディスプレイパネルのネジ穴をディスプレイベゼルのネジ穴に合わせます。
- 2 ディスプレイパネルをディスプレイベゼルに固定するネジを取り付けます。
- 3 ディスプレイパネルにディスプレイケーブルを貼り付けます。
- 4 ディスプレイケーブルをディスプレイパネルに接続し、テープを貼り付けます。

作業を終えた後に

- 1 Windows ボタンボードを取り付けます。46 ページの「Windows ボタンボードの取り付け」を参照してください。
- 2 カメラモジュールを取り付けます。44 ページの「カメラモジュールの取り付け」を参照してください。
- 3 ディスプレイ背面カバーを取り付けます。42 ページの「ディスプレイ背面カバーの取り付け」を参照してください。
- 4 バッテリーを取り付けます。14 ページの「バッテリーの取り付け」を参照してください。
- 5 ベースカバーを取り付けます。12 ページの「ベースカバーの取り付け」を参照してください。

キーボードの取り外し



警告：コンピュータ内部の作業を始める前に、お使いのコンピュータに付属しているガイドの安全にお使いいただくための注意事項を読んで、7 ページの「コンピュータ内部の作業を始める前に」の手順を実行してください。コンピュータ内部の作業が終了したら、9 ページの「コンピュータ内部の作業を終えた後に」の指示に従ってください。安全にお使いいただくための ベストプラクティスの詳細に関しては、規制順守ホームページ dell.com/regulatory_compliance をご覧ください。

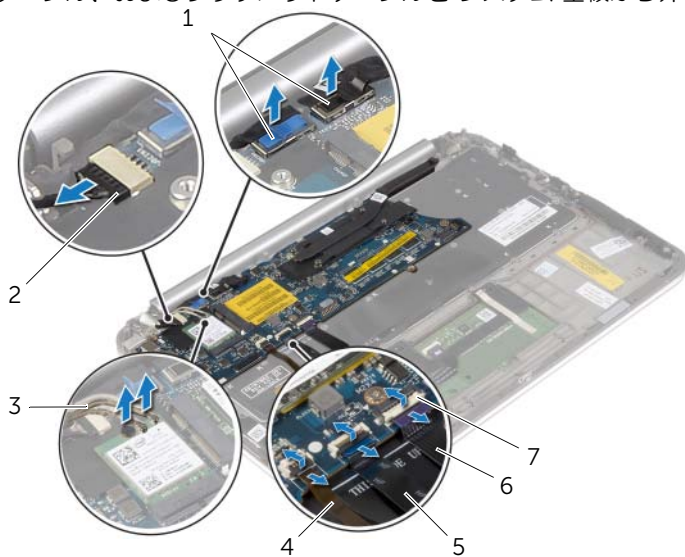
作業を開始する前に

- 1 ベースカバーを取り外します。10 ページの「ベースカバーの取り外し」を参照してください。
- 2 バッテリーを取り外します。13 ページの「バッテリーの取り外し」を参照してください。
- 3 I/O ボードを取り外します。24 ページの「I/O ボードの取り外し」を参照してください。
- 4 コイン型電池を取り外します。21 ページの「コイン型電池の取り外し」を参照してください。
- 5 ファンを取り外します。26 ページの「ファンの取り外し」を参照してください。
- 6 mSATA カードを取り外します。17 ページの「mSATA カードの取り外し」を参照してください。

手順

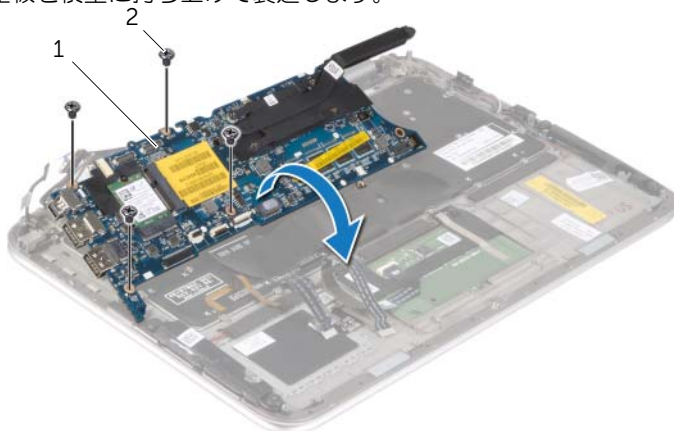
- 1 ディスプレイケーブルと電源アダプタポートケーブルをシステム 基板から外します。
- 2 アンテナケーブルを覆っているマイラーと導電テープを剥がし、アンテナケーブルをワイヤレスカードから外します。

- 3** コネクタラッチを持ち上げ、プルタブを使用して、キーボードの背面ライト用ケーブル、NFC ケーブル、およびタッチパッドケーブルを システム 基板から外します。



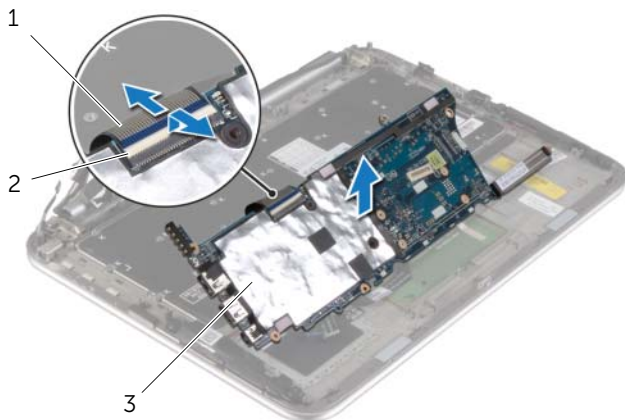
1	ディスプレイケーブル (2)	2	電源アダプタポートケーブル
3	アンテナケーブル (2)	4	キーボードの背面ライト用ケーブル
5	NFC ケーブル	6	タッチパッドケーブル
7	コネクタラッチ (3)		

- 4** システム基板をパームレストアセンブリに固定しているネジを外します。
5 システム基板を慎重に持ち上げて裏返します。



1	システム基板	2	ネジ (4)
---	--------	---	--------

- 6 コネクタラッチを持ち上げてキーボードケーブルをシステム基板から外し、次にシステム基板を持ち上げてパームレストアセンブリから取り外します。

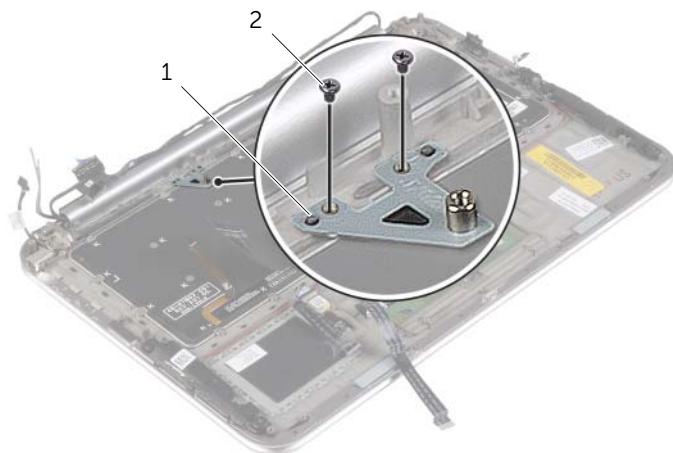


1 キーボードケーブル

2 コネクタラッチ

3 キーボード

- 7 mSATA ブラケットをパームレストアセンブリに固定しているネジを外し、ブラケットを取り外します。



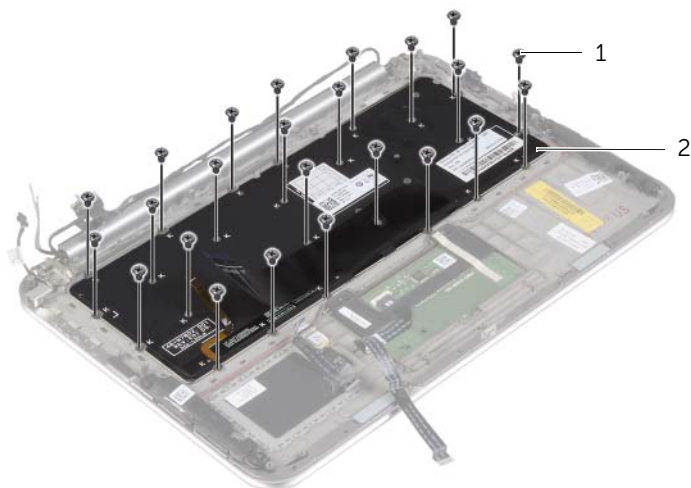
1 mSATA ブラケット

2 ネジ (2)

△ 注意：キーボード上のキーキャップは壊れたり、外れやすく、また、取り付けに時間がかかります。キーボードの取り外しや取り扱いには注意してください。

8 キーボードをパームレストアセンブリに固定しているネジを外します。


9 キーボードを持ち上げて、パームレストアセンブリから取り外します。




1 ネジ (24)

2 キーボード


キーボードの取り付け


 **警告：**コンピュータ内部の作業を始める前に、お使いのコンピュータに付属しているガイドの安全にお使いいただくための注意事項を読んで、7 ページの「コンピュータ内部の作業を始める前に」の手順を実行してください。コンピュータ内部の作業が終了したら、9 ページの「コンピュータ内部の作業を終えた後に」の指示に従ってください。安全にお使いいただくための ベストプラクティスの詳細に関しては、規制順守ホームページ dell.com/regulatory_compliance をご覧ください。

手順

 **注意：**キーボードの下にケーブルがないことを確認します。

- 1 キーキャップをパームレストアセンブリのスロットに挿入し、キーボードのネジ穴をパームレストアセンブリのネジ穴に合わせます。
- 2 キーボードをパームレストアセンブリに固定するネジを取り付けます。
- 3 mSATA ブラケットのネジ穴をパームレストアセンブリのネジ穴に合わせます。
- 4 mSATA ブラケットをパームレストアセンブリに固定するネジを取り付けます。
- 5 キーボードケーブルをキーボードケーブルコネクタに挿入し、コネクタラッチを押し下げてケーブルを固定します。

 **注意：**システム基板の下にケーブルがないことを確認します。


- 6 システム基板を裏返し、システム基板のネジ穴をパームレストアセンブリのネジ穴に合わせます。
 - 7 システム基板をパームレストアセンブリに固定するネジを取り付けます。
 - 8 ディスプレイケーブルをシステム基板に接続します。
-  **メモ：**ディスプレイケーブルをシステム基板に接続するときは、ディスプレイケーブルのラベル（右 / 左）をシステム基板のラベルに合わせます。
- 9 電源アダプタポートケーブルをシステム基板に接続します。
 - 10 アンテナケーブルをワイヤレスカードに接続して、マイラーと導電テープをアンテナケーブルに貼り付けます。
 - 11 キーボードの背面ライト用ケーブル、NFC ケーブル、タッチパッドケーブルを それぞれのコネクタに挿入し、コネクタラッチを押し下げて ケーブルを固定します。

作業を終えた後に

- 1 mSATA カードを取り付けます。18 ページの「mSATA カードの取り付け」を参照してください。
- 2 ファンを取り付けます。28 ページの「ファンの取り付け」を参照してください。
- 3 コイン型バッテリーを取り付けます。23 ページの「コイン型電池の取り付け」を参照してください。
- 4 I/O ボードを取り付けます。25 ページの「I/O ボードの取り付け」を参照してください。
- 5 バッテリーを取り付けます。14 ページの「バッテリーの取り付け」を参照してください。
- 6 ベースカバーを取り付けます。12 ページの「ベースカバーの取り付け」を参照してください。

BIOS のフラッシュ

アップデートがある場合やシステム基板を取り付ける場合に、BIOS のフラッシュ（アップデート）を行う必要があります。BIOS のフラッシュを実行するには、次の手順に従います。

- 1 コンピュータの電源を入れます。
- 2 dell.com/support にアクセスします。
- 3 お使いのコンピューターのサービスタグがある場合、お使いのコンピューターのサービスタグを入力して、**送信**をクリックします。
お使いのコンピューターのサービスタグがない場合、**サービスタグを検出**をクリックしてサービスタグの自動検出を許可します。
 **メモ**：サービスタグが自動的に検出できない場合、製品カテゴリからお使いの製品を選択します。
- 4 **ドライバおよびダウンロード**をクリックします。
- 5 **オペレーティングシステム**ドロップダウンリストから、お使いのコンピューターにインストールされているオペレーティングシステムを選択します。
- 6 **BIOS** をクリックします。
- 7 **ファイルをダウンロード**をクリックして、お使いのコンピューターの BIOS の最新のバージョンをダウンロードします。
- 8 次のページで、**単一ファイルのダウンロード**を選択して**続行**をクリックします。
- 9 ファイルを保存し、ダウンロードが完了したら、BIOS アップデートファイルを保存したフォルダーにナビゲートします。
- 10 BIOS アップデートファイルのアイコンをダブルクリックし、画面に表示される指示に従います。